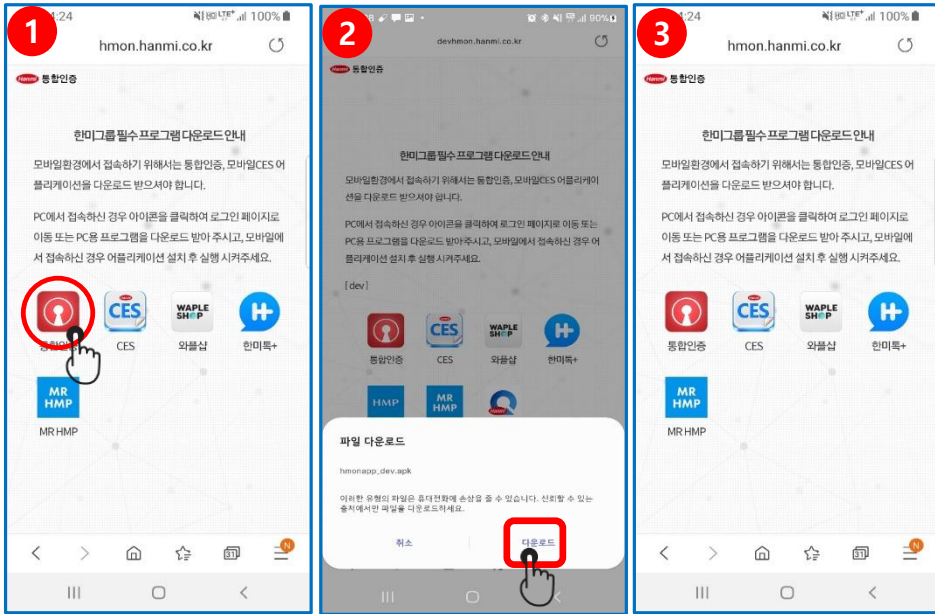


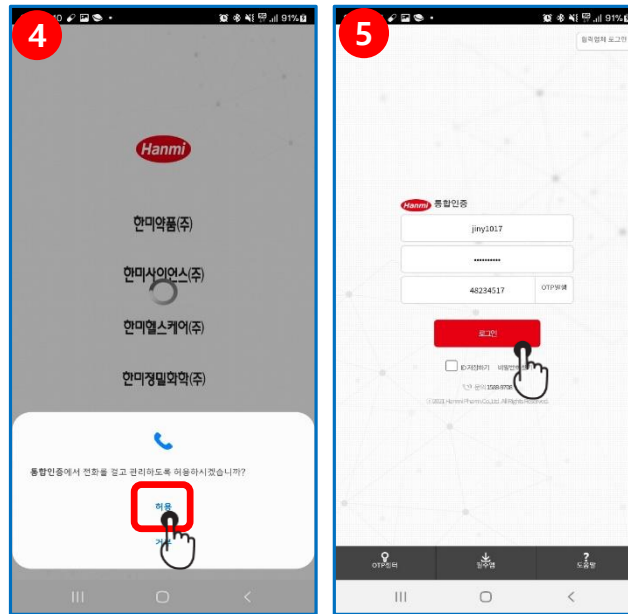
[안드로이드] / 기존 통합인증 App 삭제 후 진행

(1) 통합인증 다운로드 및 설치



모바일 브라우저(삼성브라우저 기준)로
download.hanmi.co.kr 접속 → 통합인증 download 및 설치
[OS 버전에 따라 화면 상이]

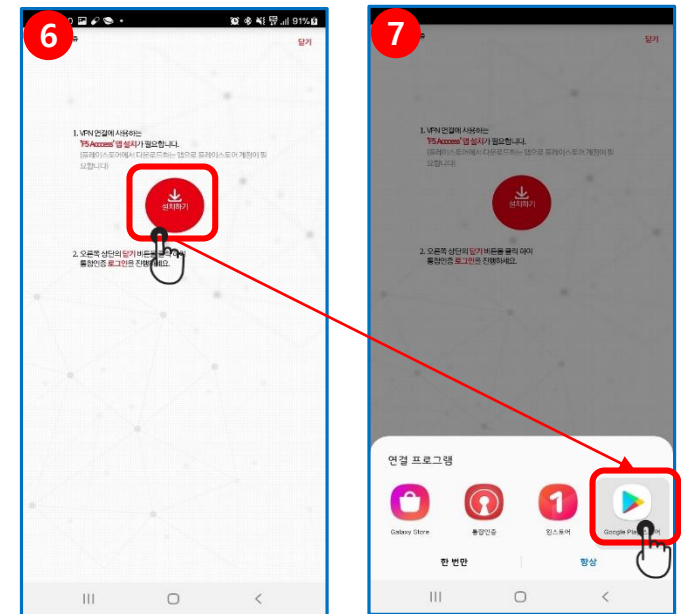
(2) 통합인증 실행 및 로그인 시작



[허용] 선택 /최초 1회

[로그인]
지문/패턴 or 입력

(3) 통합인증 VPN 설치 시작(app 설치 유도 및 설치)



통합인증VPN(F5 VPN 설치) 시작

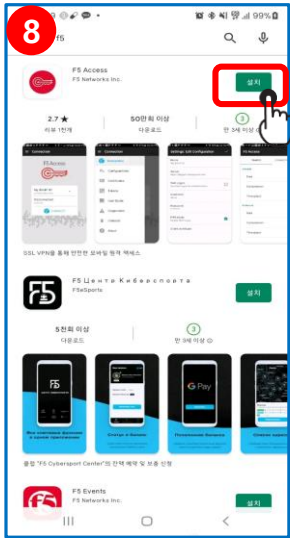
(1) 통합인증 다운로드 및 설치 : 브라우저(예: 삼성브라우저 등) 실행 후, download.hanmi.co.kr 접속 → '통합인증' 다운로드 및 설치 **1 2 3**

(2) 통합인증 실행 및 로그인 시작 (VPN 미설치 상태) **4 5**

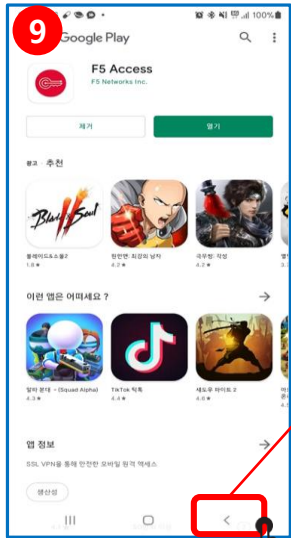
(3) 통합인증VPN app 설치 유도 및 설치 : 다운로드 선택 후, Play Store 선택 **6 7**

[안드로이드] / 기존 통합인증 App 삭제 후 진행

(4) 통합인증VPN(F5 Access) 설치 및 통합인증 로그인 시작



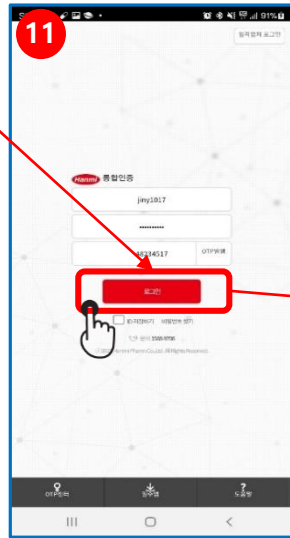
F5 VPN app 설치



설치 후 '뒤로 가기'

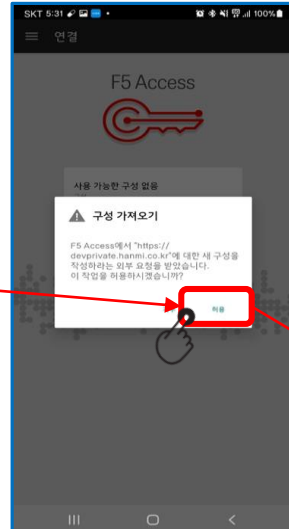


"닫기" 터치 후,

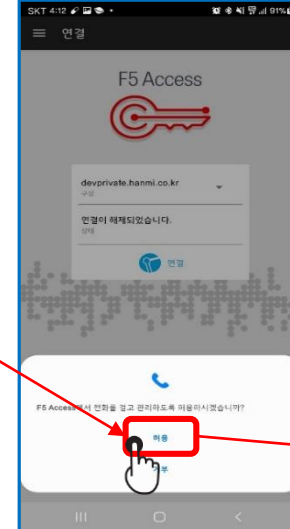


통합인증에서 로그인 하기

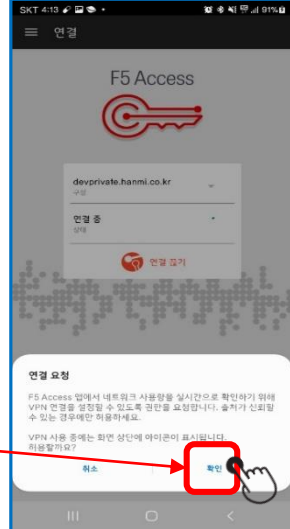
(5) 통합인증 VPN 로그인



[허용] 선택 /최초 1회

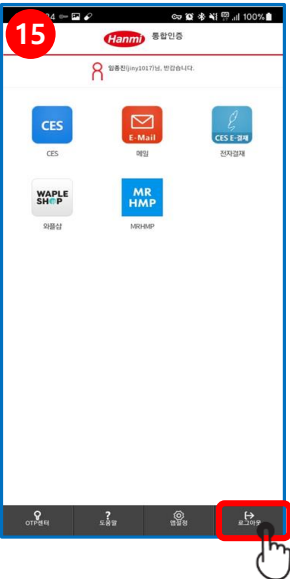


[허용] 선택 /최초 1회

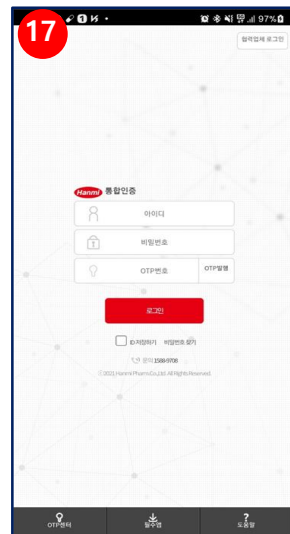
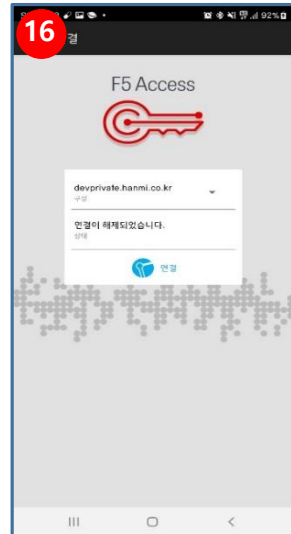


[허용] 선택 /최초 1회

(6) 로그인 완료 및 로그아웃



(7) 로그아웃 화면



최종 로그아웃 화면

(4) 통합인증 VPN 설치 및 통합인증 로그인 시작 **8 9 10 11**

-Play Store(ios : App Store) 에서 "F5 Access" 설치

-설치 완료 후 통합인증 로그인 화면 돌아가기 ["<" 버튼 → "닫기" → 통합인증 로그인 화면] 및 로그인

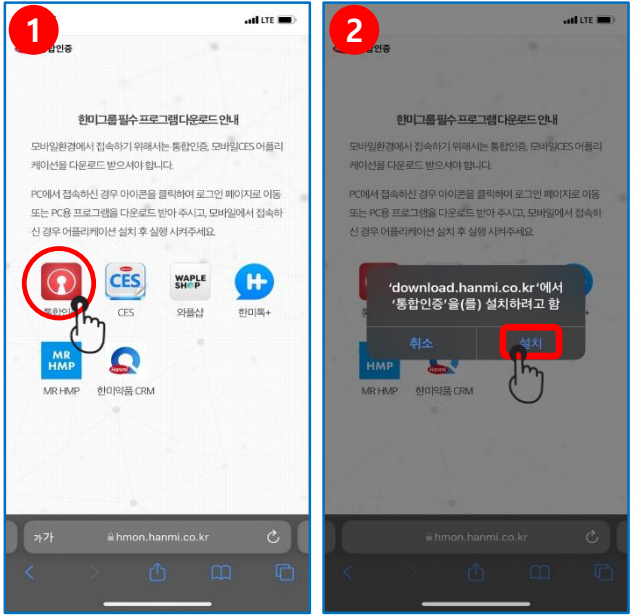
(5) 통합인증 VPN 로그인 **12 13 14**

(6) 로그 완료 화면 및 로그아웃 **15**

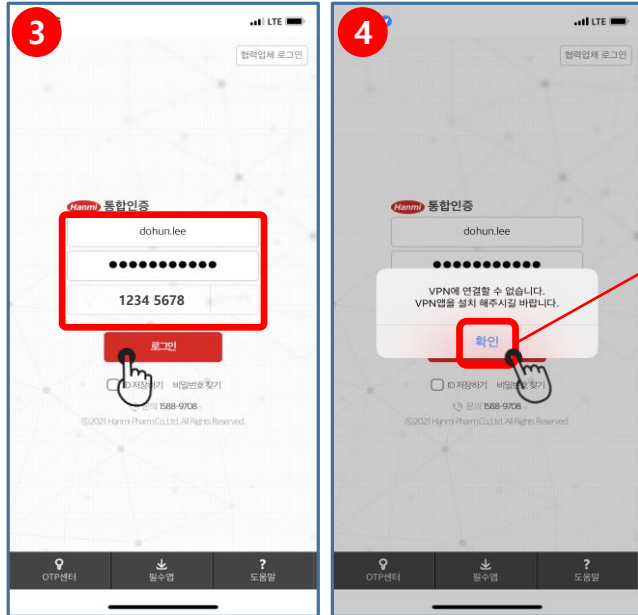
(7) 통합인증 로그아웃 화면 **16 17**

[IOS] / 기존 통합인증 App 삭제 후 진행

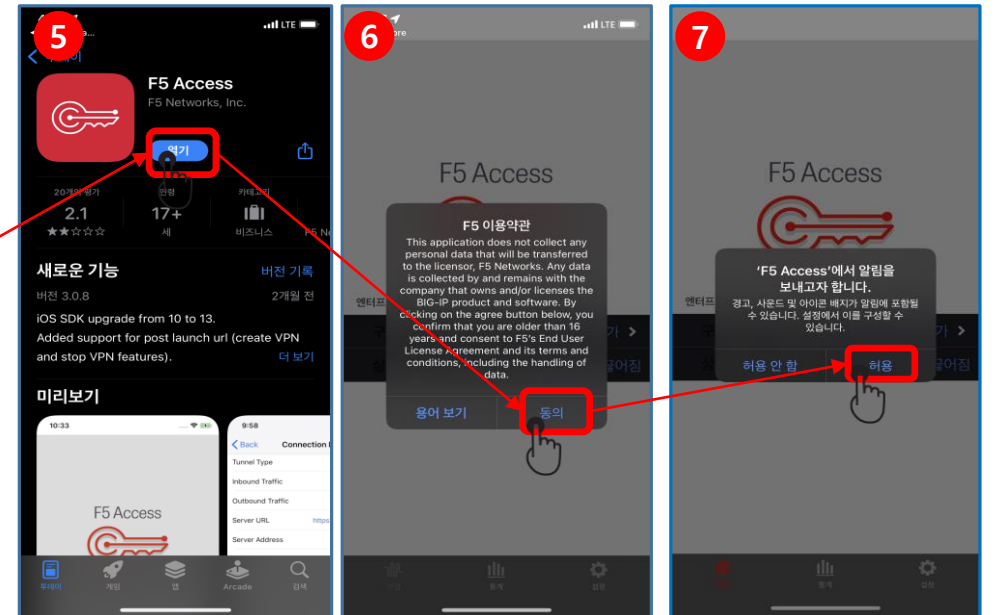
(1) 통합인증 다운로드 및 설치



(2) 통합인증 실행 및 로그인 시도



(3) 통합인증VPN(F5 Access) 설치 및 통합인증 로그인 시작



- ① 모바일브라우저(safari 기준)로 download.hanmi.co.kr
→ 통합인증 선택
- ② [설치] 클릭 후, 바탕화면에 설치된 통합인증 실행

[로그인]
얼굴인식 or 입력

[확인] 클릭 1회

[받기] 후 [열기] 클릭

[동의] 선택 /최초 1회

[허용] 선택 /최초 1회

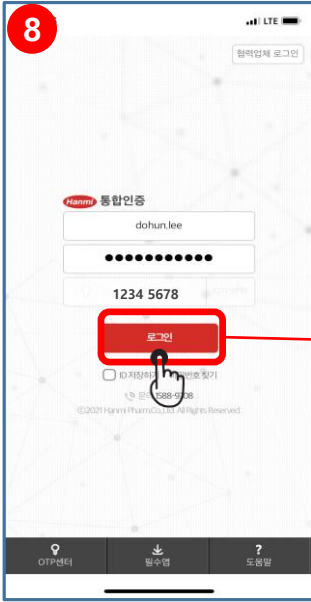
(1) 통합인증 다운로드 및 설치 : 브라우저(예: Safari 등) 실행 후, download.hanmi.co.kr 접속 → '통합인증' 다운로드 및 설치 **1 2**

(2) 통합인증 실행 및 로그인 시작 (VPN 미설치 상태) **3 4**

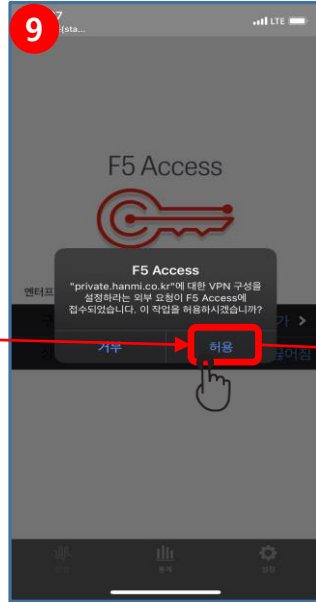
(3) 통합인증VPN app 설치 유도 : F5 Access '설치' 클릭 **5 6 7**

[IOS] / 기존 통합인증 App 삭제 후 진행

(3) 통합인증VPN(F5 Access) 설치 및 통합인증 로그인 시작



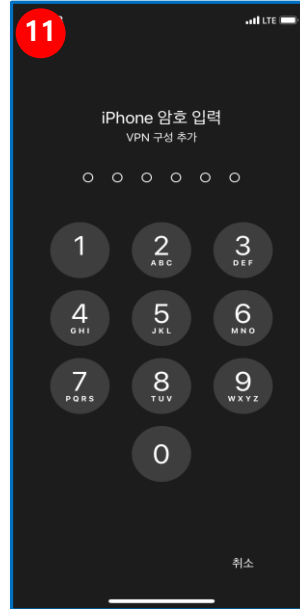
- 1) 통합인증으로 돌아간 후,
- 2) '로그인'



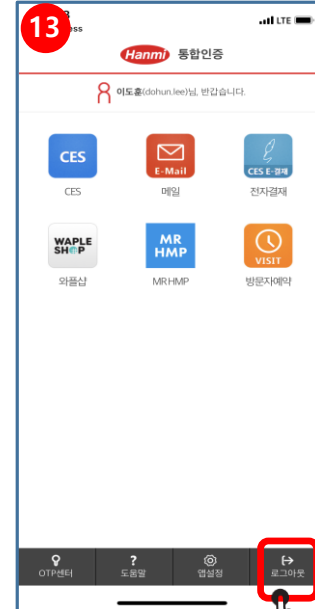
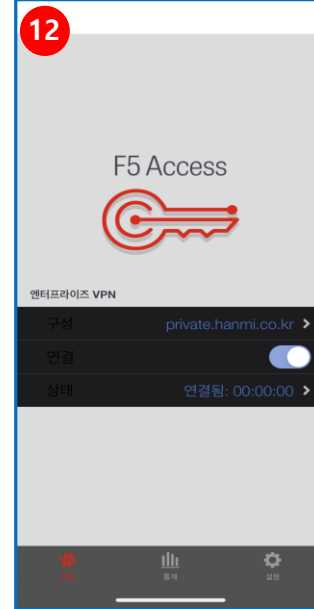
[허용] 선택 /최초 1회



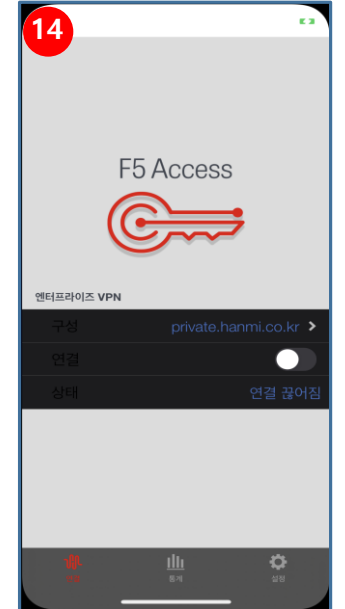
[허용] 선택 /최초 1회



암호 입력
(사용자별 상이)



(4) 로그인 완료 화면



(5) 로그아웃 완료 화면

(3) 통합인증 VPN 설치 및 통합인증 로그인 시작 8 9 10 11 12

- App Store에서 "F5 Access" 설치
- 설치 완료 후 통합인증 로그인 화면 돌아가기 및 로그인

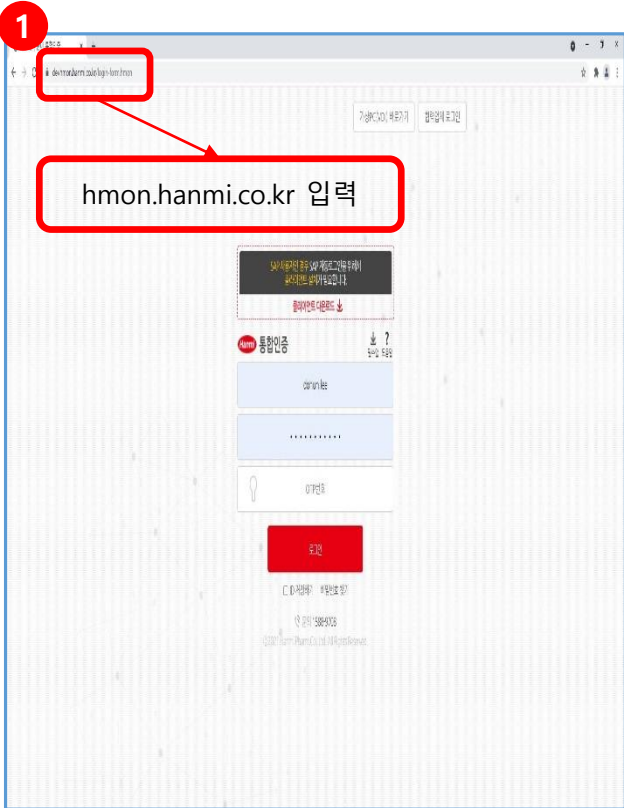
(4) 통합인증 VPN 로그인 완료 및 로그아웃 [오른쪽 하단] 13

(5) 통합인증 로그아웃 후 "F5 VPN" 화면 남음 14

※화면 종료 별도 진행

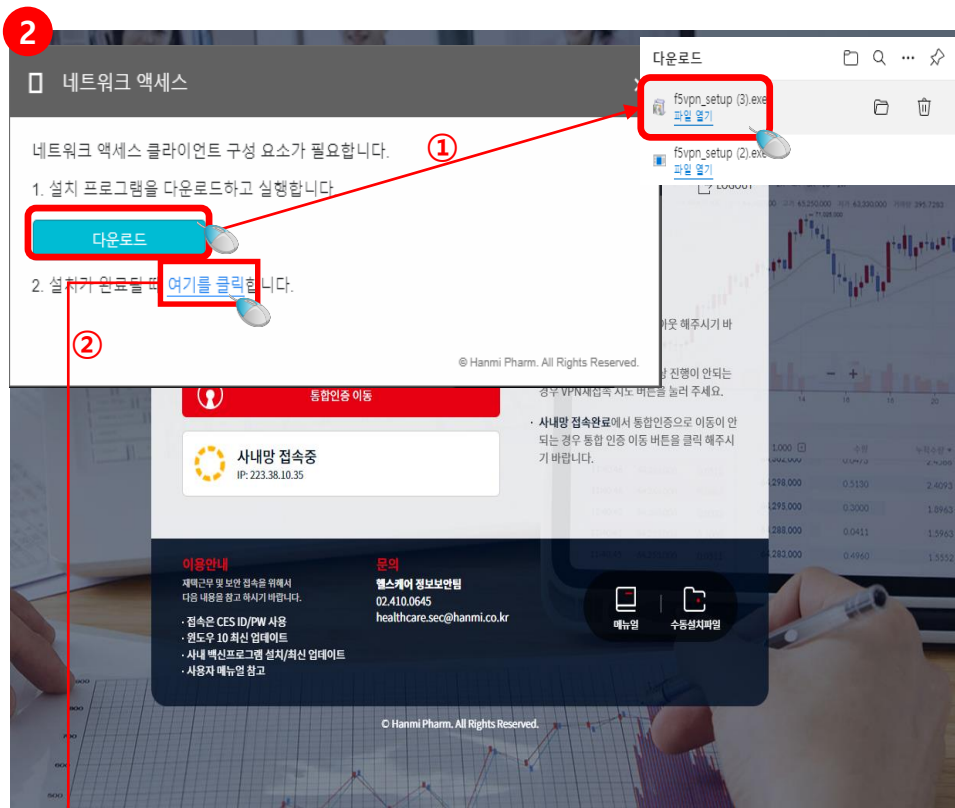
[PC]

(1) 통합인증 접근

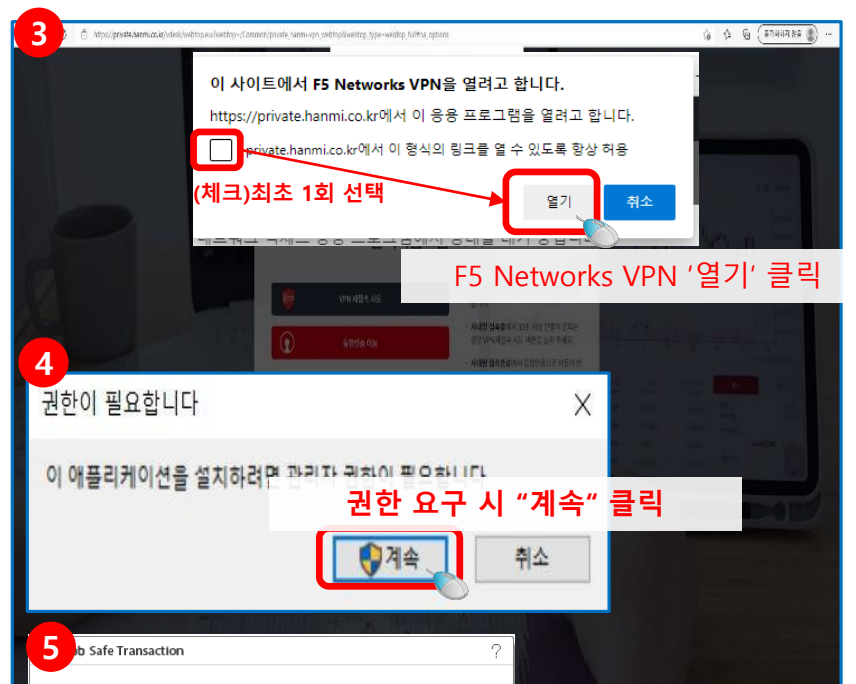


외부망으로 변경 후,
hmon.hanmi.co.kr 접속 → 로그인 진행
(OTP생략)

(2) 통합인증 로그인 후, F5 VPN 설치



① F5 '다운로드' 클릭 후, 오른쪽 상단에 '파일 열기' 클릭
② '파일 열기' 및 설치 후 약 20~30초 후, "여기를 클릭" 실행



금융권 및 기타 사외 보안프로그램이 설치되어 있는 경우
호스트 파일 변경 경고창 팝업
→ "아니오" 클릭

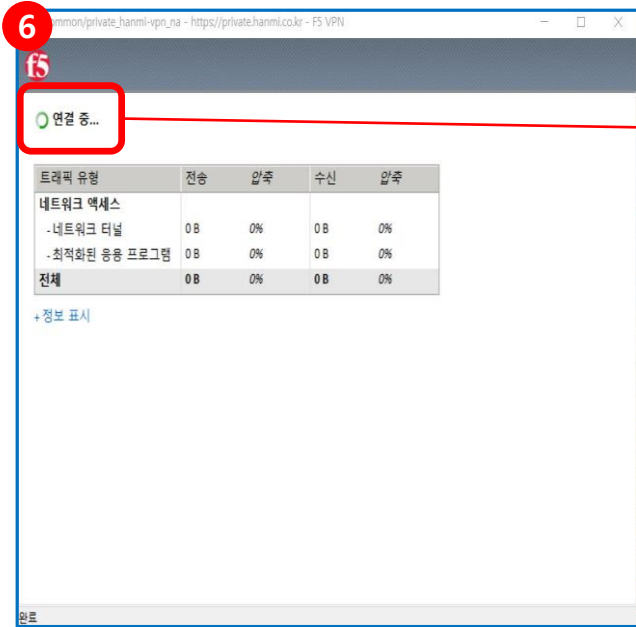
(1) 통합인증 접근 : 브라우저(예: Edge 등) 실행 후, hmon.hanmi.co.kr 접속 → ID, PWD 입력 후, 로그인 ①

(2) 통합인증 로그인 후, F5 VPN 설치 ② ③ ④ ⑤

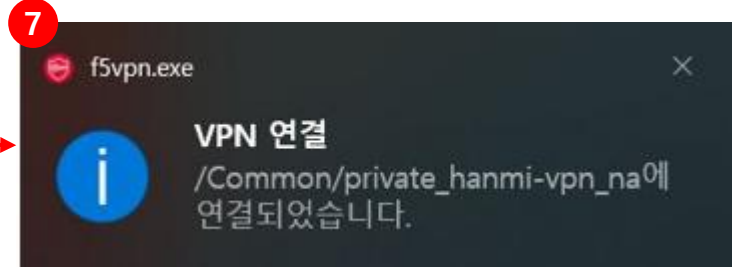
※ 주의사항 : VPN SW 설치 시, 설치 진행을 및 설치 완료 확인을 인지하기 어려움(파일 설치 실행 후, 약 20~30초 뒤 "여기를 클릭" 실행)

[PC]

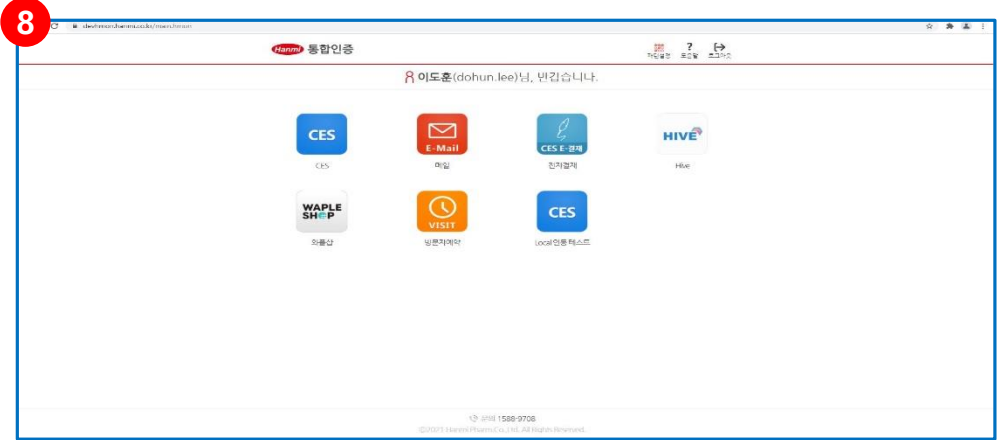
(4) 통합인증VPN (F5 Access) 로그인 완료



F5 연결 진행 화면 상태
(연결완료 후 자동 트레이아이콘)



F5 연결 완료 알림 화면



통합인증 로그인 완료 화면

(5) 통합인증VPN (F5 Access) 로그아웃 완료



F5 VPN 로그아웃시 알림 화면



통합인증 로그아웃 완료 화면

(4) 통합인증VPN (F5 Access) 로그인 완료 **6 7 8**

(5) 통합인증VPN (F5 Access) 로그아웃 완료 **9 10**